



Procédure de signalement de la berce du Caucase

Avis aux citoyens

La berce du Caucase est une plante exotique envahissante de très grande taille introduite en Amérique du Nord depuis près d'un siècle. Plantée pour sa valeur ornementale, on la trouve généralement à proximité des habitations, ainsi que près des fossés et des cours d'eau, lieux favorisant la dissémination des semences.

Elle est maintenant bien implantée dans plusieurs municipalités de la région de la Chaudière-Appalaches, où elle nuit à la biodiversité, ainsi qu'à certaines activités humaines, car la sève de cette plante peut provoquer de sévères brûlures lorsque la peau est ensuite exposée au soleil.

Il est important de signaler la plante lorsque vous la voyez, afin qu'une équipe qualifiée puisse procéder, sans frais, à l'élimination des plants. Vous pouvez transmettre vos signalements au Comité de bassin de la rivière Chaudière (COBARIC) à l'adresse courriel suivante : berce@cobaric.qc.ca.

Il est également possible de remplir en ligne un formulaire de signalement sur le site internet de l'organisme: <http://cobaric.qc.ca/projets/projets-en-cours/berce-du-caucase/>

Puisque la berce du Caucase est souvent confondue avec d'autres plantes, en particulier la berce laineuse, **il est très fortement recommandé de fournir des photos montrant clairement les feuilles et les tiges.**

Le projet *Offensive régionale de lutte à la berce du Caucase en Chaudière-Appalaches* est réalisé en vertu du Fonds d'appui au rayonnement des régions (FARR) et il bénéficie d'une aide financière du ministère des Affaires municipales et de l'Occupation du territoire (MAMOT).



COBARIC

✉ : 700, rue Notre-Dame Nord, suite D
Sainte-Marie (Québec) G6E 2K9
☎ : 581 224-6671
@ : berce@cobaric.qc.ca
🌐 : www.cobaric.qc.ca



Offensive régionale de lutte à la
berce du Caucase
Chaudière-Appalaches

Procédure de signalement de la berce du Caucase

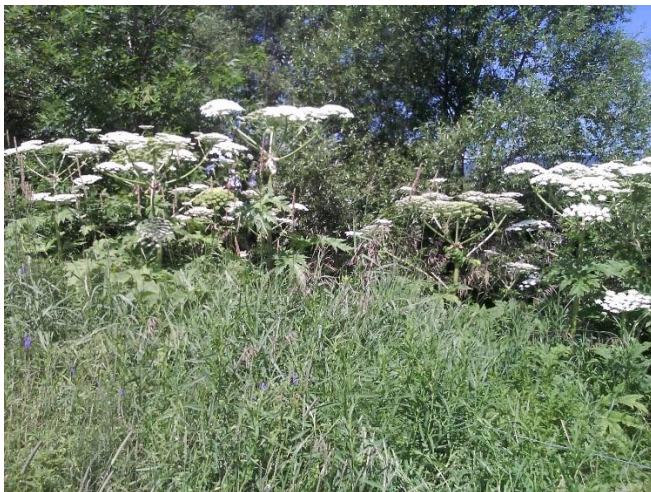
Caractéristiques principales de la berce du Caucase



Très grande feuille, constituée de 1 à 3 folioles, profondément découpée et dentée.



Tige robuste, creuse, violacée et présentant quelques poils blancs.



Plant mature de grande taille (2 à 5 m) avec de larges ombelles blanches. Floraison en juillet.



La berce du Caucase forme des colonies denses excluant les plantes indigènes.